



ШАРОВЫЕ КРАНЫ

СИТАЛ

для газа серии 322

По вопросам продаж и поддержки обращайтесь:

Архангельск (8182)63-90-72
 Астана +7(7172)727-132
 Белгород (4722)40-23-64
 Брянск (4832)59-03-52
 Владивосток (423)249-28-31
 Волгоград (844)278-03-48
 Вологда (8172)26-41-59
 Воронеж (473)204-51-73
 Екатеринбург (343)384-55-89
 Иваново (4932)77-34-06
 Ижевск (3412)26-03-58
 Казань (843)206-01-48

Калининград (4012)72-03-81
 Калуга (4842)92-23-67
 Кемерово (3842)65-04-62
 Киров (8332)68-02-04
 Краснодар (861)203-40-90
 Красноярск (391)204-63-61
 Курск (4712)77-13-04
 Липецк (4742)52-20-81
 Магнитогорск (3519)55-03-13
 Москва (495)268-04-70
 Мурманск (8152)59-64-93
 Набережные Челны (8552)20-53-41

Нижний Новгород (831)429-08-12
 Новокузнецк (3843)20-46-81
 Новосибирск (383)227-86-73
 Орел (4862)44-53-42
 Оренбург (3532)37-68-04
 Пенза (8412)22-31-16
 Пермь (342)205-81-47
 Ростов-на-Дону (863)308-18-15
 Рязань (4912)46-61-64
 Самара (846)206-03-16
 Санкт-Петербург (812)309-46-40
 Саратов (845)249-38-78

Смоленск (4812)29-41-54
 Сочи (862)225-72-31
 Ставрополь (8652)20-65-13
 Тверь (4822)63-31-35
 Томск (3822)98-41-53
 Тула (4872)74-02-29
 Тюмень (3452)66-21-18
 Ульяновск (8422)24-23-59
 Уфа (347)229-48-12
 Челябинск (351)202-03-61
 Череповец (8202)49-02-64
 Ярославль (4852)69-52-93

Эл. почта: sat@nt-rt.ru || Сайт: <http://sital.nt-rt.ru>

Шаровой кран для газа

Серия 322 (фланец / фланец)



Корпус: Угл. сталь DIN St 37.8
(аналог ГОСТ сталь 20)

Шар: Нерж. сталь, AISI 304

Шпиндель: Нерж. сталь, AISI 303

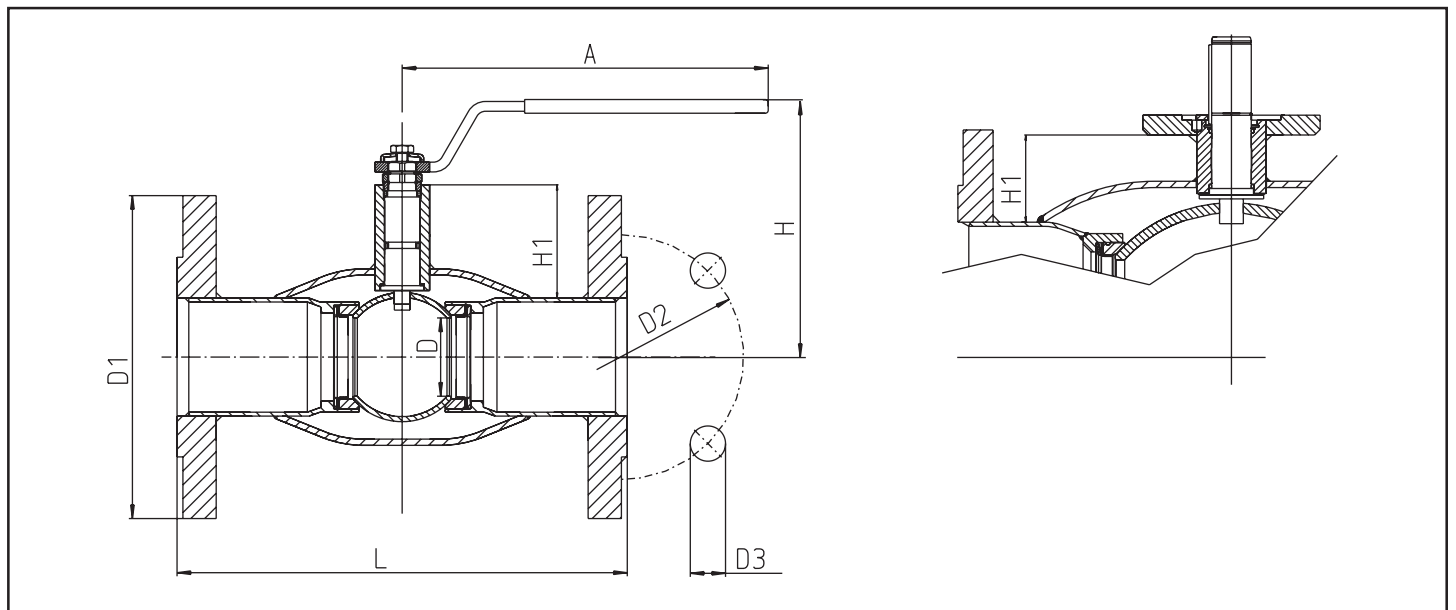
Уплотнение шпинделя: NBR
(Эластомер)

Уплотнение шара: углепластик
PTFE (Политетрафторэтилен)

Рукоятка: DN 10 -150 - оцинкованная
сталь

Температура: -30 С - +70С

Класс герметичности: "А"



DN	PN		D	D1	D2	D3	D4	H1	A	L	-	,
15	40	322 015	10	95	65	14	100	23	120	130	4	1,8
20	40	322 020	15	105	75	14	100	24	120	150	4	2,4
25	40	322 025	20	115	85	14	105	40	160	160	4	2,9
32	40	322 032	25	140	100	18	105	39	160	180	4	4,7
40	40	322 040	32	150	110	18	125	59	190	200	4	5,4
50	40	322 050	40	165	125	18	130	59	190	230	4	7,2
65	25	322 065	50	185	145	18	180	71	280	270	8	9,7
80	25	322 080	65	200	160	18	190	77	280	280	8	11,5
100	25	322 100	80	235	190	22	220	92	280	300	8	16,8
125	25	322 125	100	270	220	26	245	95	420	325	8	23,6
150	25	322150	125	300	250	26	265	103	600	350	8	32,0

Шаровой кран для газа

Серия 322х (фланец / фланец)



Корпус: Угл. сталь DIN St 37.8
(аналог ГОСТ сталь 20)

Шар: Нерж. сталь, AISI 304

Шпindelь: Нерж. сталь, AISI 303

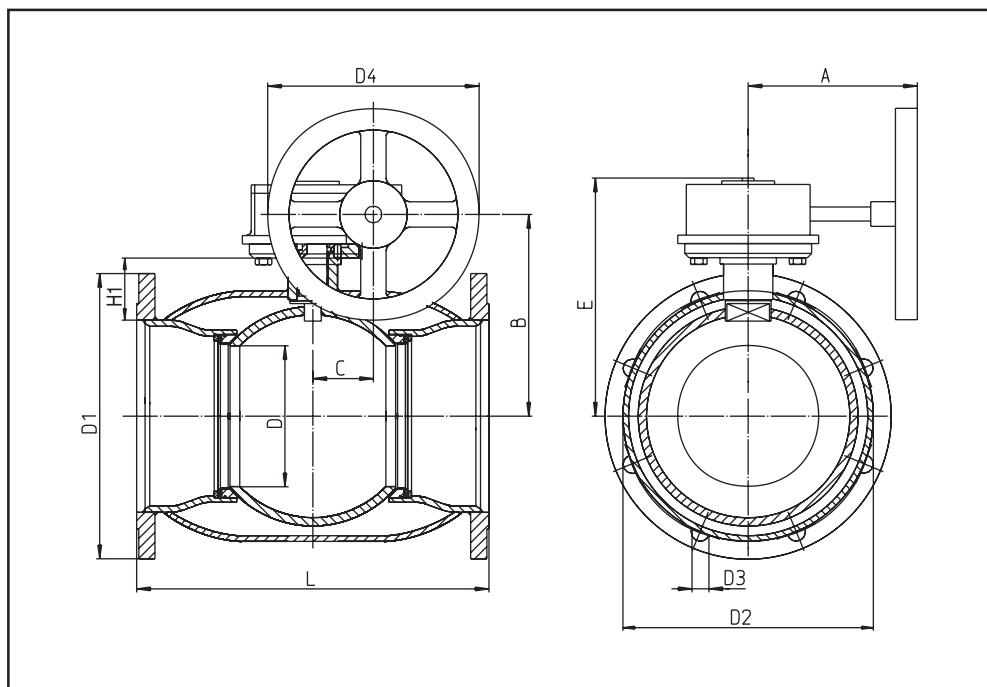
Уплотнение шпинделя: NBR
(Эластомер)

Уплотнение шара: углепластик
PTFE (Политетрафторэтилен)

Привод: DN 100 -300 -
механический редуктор с червячной
передачей

Температура: -30 С - +70С

Класс герметичности: "А"



DN	PN		D	D1	D2	D3	D4	H1	A	L	B	C	E	-	,
100	25	322x100	80	235	190	22	250	100	254	300	184	52,0	219	8	19,4
125	25	322x125	100	270	220	26	250	107	205	325	212	60,0	243	8	21,8
150	25	322x150	125	300	250	26	250	114	205	350	231	60,0	268	8	36,0
200	25	322x200	150	360	310	26	300	72	254	400	235	76,0	271	12	66,0
250	25	322x250	200	425	370	30	300	88	240	500	295	90,0	338	12	118,0
300	25	322x300	250	485	430	30	451	113	331	500	344	123,0	400	12	170,0

По вопросам продаж и поддержки обращайтесь:

Архангельск (8182)63-90-72
Астана +7(7172)727-132
Белгород (4722)40-23-64
Брянск (4832)59-03-52
Владивосток (423)249-28-31
Волгоград (844)278-03-48
Вологда (8172)26-41-59
Воронеж (473)204-51-73
Екатеринбург (343)384-55-89
Иваново (4932)77-34-06
Ижевск (3412)26-03-58
Казань (843)206-01-48

Калининград (4012)72-03-81
Калуга (4842)92-23-67
Кемерово (3842)65-04-62
Киров (8332)68-02-04
Краснодар (861)203-40-90
Красноярск (391)204-63-61
Курск (4712)77-13-04
Липецк (4742)52-20-81
Магнитогорск (3519)55-03-13
Москва (495)268-04-70
Мурманск (8152)59-64-93
Набережные Челны (8552)20-53-41

Нижний Новгород (831)429-08-12
Новокузнецк (3843)20-46-81
Новосибирск (383)227-86-73
Орел (4862)44-53-42
Оренбург (3532)37-68-04
Пенза (8412)22-31-16
Пермь (342)205-81-47
Ростов-на-Дону (863)308-18-15
Рязань (4912)46-61-64
Самара (846)206-03-16
Санкт-Петербург (812)309-46-40
Саратов (845)249-38-78

Смоленск (4812)29-41-54
Сочи (862)225-72-31
Ставрополь (8652)20-65-13
Тверь (4822)63-31-35
Томск (3822)98-41-53
Тула (4872)74-02-29
Тюмень (3452)66-21-18
Ульяновск (8422)24-23-59
Уфа (347)229-48-12
Челябинск (351)202-03-61
Череповец (8202)49-02-64
Ярославль (4852)69-52-93

Эл. почта: sat@nt-rt.ru || Сайт: <http://sital.nt-rt.ru>